

TECHNOLOGY IN CONNECTORS™ -
DESIGNED TO PERFORM

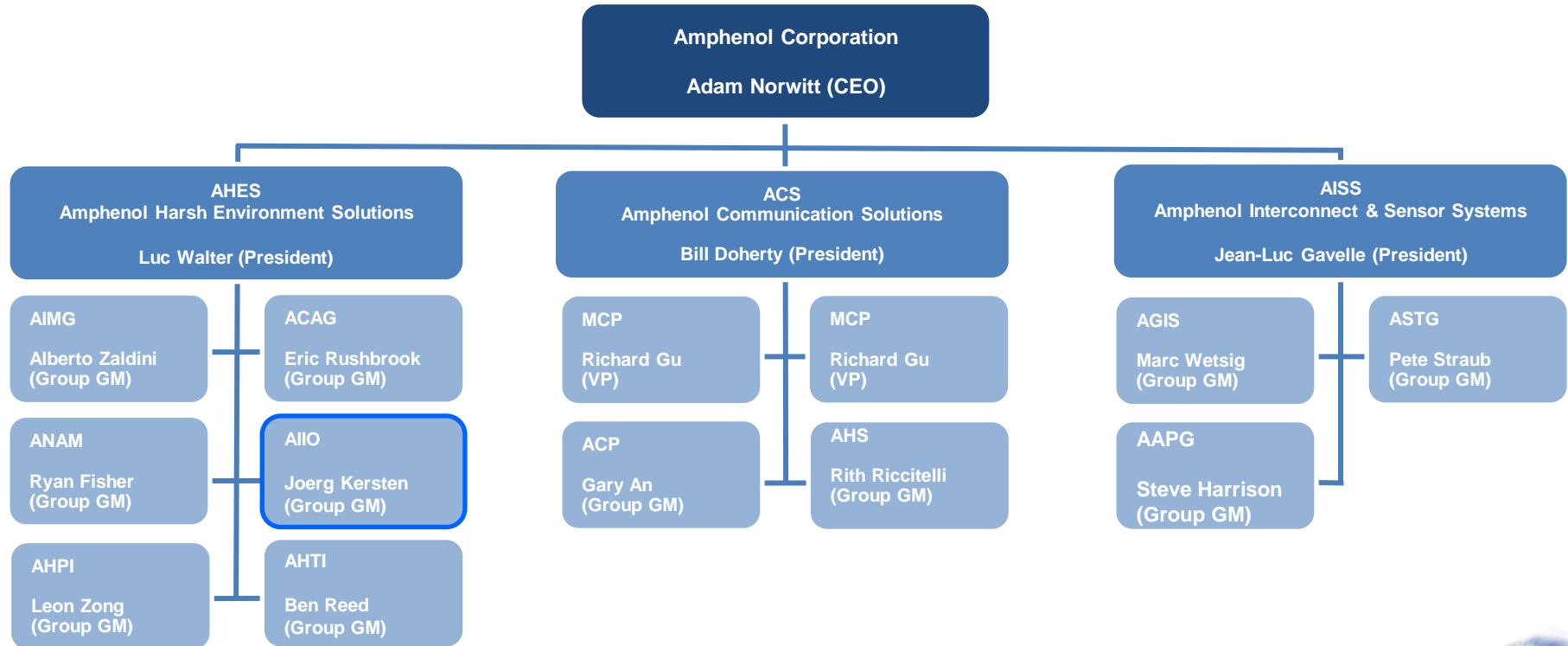
HERZLICH WILLKOMMEN



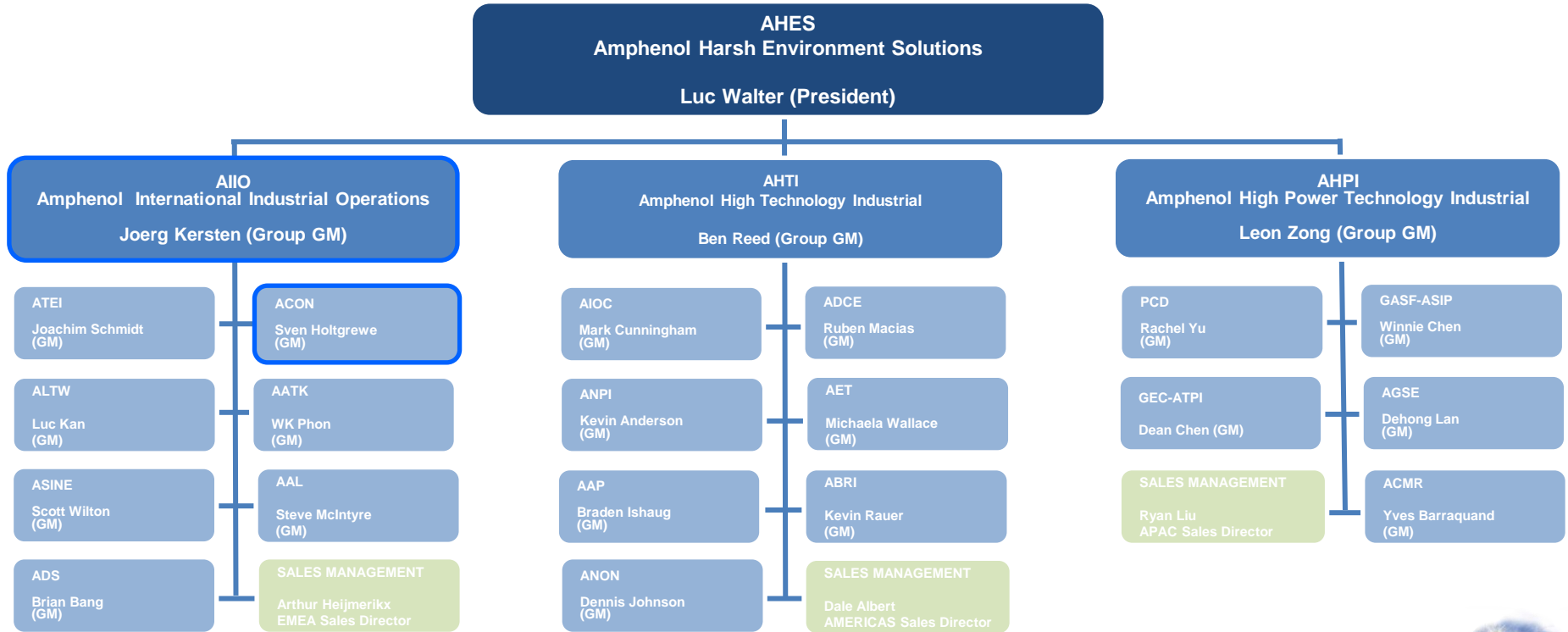
CONEC GROUP

HEADQUARTERS:
CONEC Elektronische Bauelemente GmbH, Lippstadt, Deutschland

Struktur Amphenol Corporation

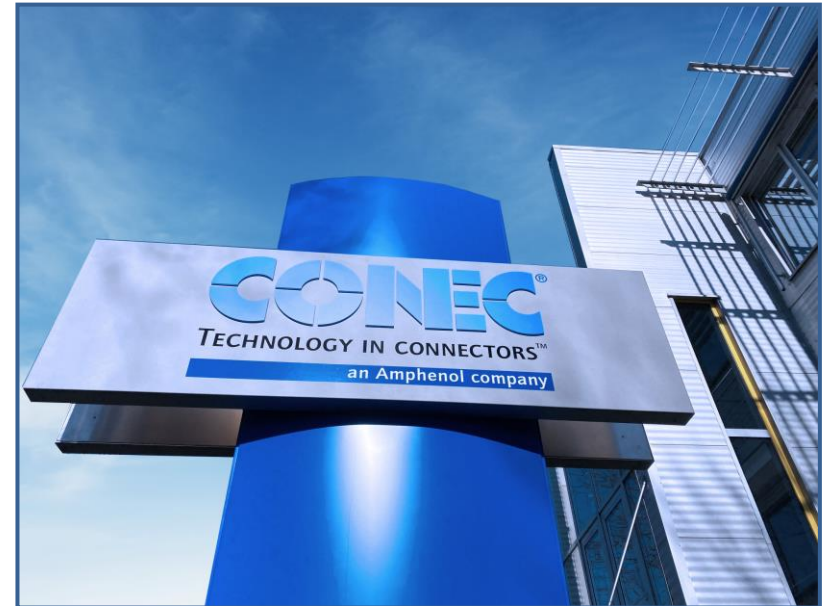


Struktur Amphenol Harsh Environment Solutions (AHES) - Industrial



Die Unternehmensgruppe CONEC im Überblick

- 1978 Gründung der CONEC Elektronische Bauelemente GmbH
- Inhabergeführtes Unternehmen bis 2019
- Seit Juni 2019 Teil der Amphenol Gruppe
 - Geschäftsführer Sven Holtgrewe
 - Geschäftsführer Richard Adam Norwitt
 - Geschäftsführer Craig Anthony Lampo
- Headquarters mit Forschungs- und Entwicklungscenter in Deutschland
- Produktionsstätten in Deutschland, Tschechien, Slowakei, Kanada und Mexiko
- Eigene Niederlassungen in Kanada, China, Tschechien und Polen
- Über 1.100 Mitarbeiter weltweit



Historie



- **1978** - Firmengründung in Lippstadt/Hörste
- **1980** - Produktionsstart DIN EN 60603
- **1985** - Produktionsstart D-SUB Filter
- **1990** - Gründung der CONEC Corporation, Kanada
- **1996** - Gründung der CONEC s.r.o., Tschechien
- **2000** - Gründung der CONEC Polska Sp. z o.o.
- **2005** - Entwicklung Rundsteckverbinder
- **2006** - Gründung der CONEC (Shanghai) Int. Trading Co. Ltd., China
- **2011** - Erweiterung der Produktionsfläche in Lippstadt um 2.500 m²
- **2016** - Entwicklung CONEC Hybrid-Steckverbinder
- **2017** - Erweiterung der Produktions- und Verwaltungsfläche in LP um 3.000 m²
- **2019** - CONEC wird Teil der Amphenol Gruppe
- **2021** - Eröffnung Produktionsstandort Giraltovcce, Slowakei
- **2023** - Eröffnung Produktionsstandort Nogales, Mexiko



Mitarbeiter

Abteilung	Personenzahl
Forschung & Entwicklung	27
Produktion	905
Marketing / Vertrieb	38
Qualitätsmanagement	20
Logistik	44
Allgemeine Verwaltung	76
Gesamt	> 1.100



Headquarters Lippstadt

Globale Forschungs- & Entwicklungsabteilung

Produktionsort für:

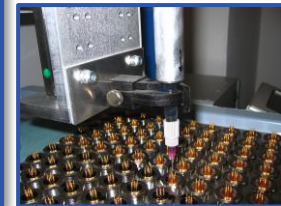
- Hybridsteckverbinder
- Rundsteckverbinder
- Steckverbinder für die Agrar-, Bau- und Kommunalwirtschaft
- kundenspezifische Entwicklungen



Produktionsstandorte Tschechien & Slowakei



CONEC Slowakei



CONEC
Tschechien



Nordamerika

Kundennähe praktizieren

- Produktion für den nordamerikanischen Markt
- Kundenspezifische Produkte
- Betreuung des nordamerikanischen Marktes



CONEC Corporation, Kanada

Produktionsstandort Nogales, Mexiko



Ein Blick ins Unternehmen

Kompetenz in Entwicklung und Fertigung



Kunststoff Spritzgießerei



Betriebsmittelbau



Dreherei



Entwicklung & Vertrieb



Ein Blick ins Unternehmen

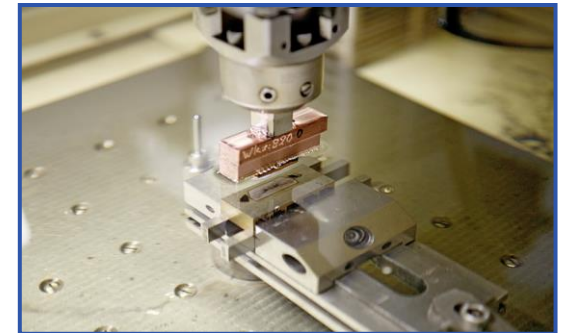
Hohe Fertigungstiefe

- Eigener Werkzeugbau
- Eigene Dreherei
- Eigene Kunststoffspritzerei



Ausrüstung auf hohem Niveau

- Drahterodiermaschinen
- Senkerodiermaschinen
- CNC-Fräsmaschinen
- Vertikalspritzgussmaschinen



Qualitätsmanagement, Zertifikate und Zulassungen

CONEC arbeitet nach dem Total Quality Management

- Zertifizierung nach DIN EN ISO 9001 : 2015
- VDE geprüft
- UL zugelassen



**Underwriters
Laboratories**




ZERTIFIKAT 

Hiermit wird bescheinigt, dass

CONEC - Elektronische Bauelemente GmbH
Ostertfeldmark 16
59557 Lüppstadt
Deutschland

mit dem im Anhang gelisteten Standorten
ein **Qualitätsmanagementsystem** eingeführt hat und anwendet.

Geltungsbereich:
Entwicklung, Produktion, Vertrieb von Steckverbindern für die Elektronik, Telekommunikation, Konsumer-, Computer-, Automobilindustrie und Luftfahrt

Durch ein Audit, dokumentiert in einem Bericht, wurde der Nachweis erbracht, dass das Managementsystem die Forderungen des folgenden Regelwerks erfüllt:

ISO 9001 : 2015

Zertifikat-Registrier-Nr.	530680 QM15	
Revisionsdatum	2023-04-14	
Gültig ab	2023-07-05	
Gültig bis	2024-03-27	
Zertifizierungsdatum	2023-04-14	

DQS GmbH

Markus Steiner
Geschäftsführer

ISO IS A MEMBER OF




Alleinverleiher (Stelle): DQS GmbH, August-Schuler-Strasse 21, 69463 Frankfurt am Main
Die Gültigkeit dieses Zertifikates kann nur durch den QR-Code verifiziert werden.

1 / 2



Globale Präsenz



Vertrieb & Produktion	Vertrieb	Produktion
HQ, CONEC Elektronische Bauelemente GmbH, Deutschland	CONEC Corporation, Vertrieb USA	CONEC Slowakei
CONEC Corporation, Kanada	CONEC Polska Sp.z o.o.	CONEC Mexiko
CONEC s.r.o., Tschechien	CONEC (Shanghai) Int. Trading Co. Ltd., China	



Vertretungen und Handelspartner


 **Österreich**
 BURISCH ELEKTRONIK BAUTEILE GMBH

 **Belgien**
 AVNET EUROPE BV

 **Dänemark**
 ELTECH SOLUTIONS A/S

 **Finnland**
 YLEISELEKTRONIIKKA OYJ

 **Italien**
 ELSAP S.P.A.


 **Malaysia**
 OCTOGRAM TECH. PTE. LTD.
 FGT ASIA PTE. LTD


 **Spanien**
 T.C. COMPONENTES S.L.

 **Japan**
 GLOBAL ELECTRONICS
 PSC PARTS SUPPLY CENTER CO.LTD


 **Israel**
 TRANSELECTRIC Y.A. LTD.

 **Brasilien**
 MERCANTILE COM. E REP. LTDA


 **Thailand**
 OCTOGRAM TECH, PTE. LTD.
 FGT ASIA PTE. LTD

 **Süd Korea**
 PANKO TRADING CO.
 MAHANI Electric CO. LTD.

 **Niederlande**
 INTRONICS BV

 **Großbritannien**
 IN2CONNECT LTD.
 JACAREM LTD.
 NORTHERN CONNECTORS
 LTD.
 MBS COMPONENTS
 LIMITED


 **Puerto Rico**
 RAM ELECTRONIC SALES INC.

 **Singapur**
 OCTOGRAM TECH, PTE. LTD.
 FGT ASIA PTE. LTD

 **Schweden**
 ENCITECH CONNECTORS AB

 **Schweiz**
 COMONA AG

 **Norwegen**
 EG COMPONENTS NORWAY AS

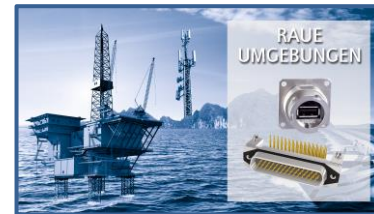
 **Türkei**
 SANIL TEKNİK

 **Estland**
 YEINTERNATIONAL AS

 **Südafrika**
 HICONNEX



Applikationen in denen CONEC Steckverbinder zum Einsatz kommen



Rundsteckverbinder



BENEFITS

- Steckverbinder umspritzt
- Steckverbinder konfektionierbar
- Einbauf lansche
- Einbaustecker/-kupplungen
- Hochtemperatur Steckverbinder
- BUS-Systeme
- Power Steckverbinder
- Verteilersysteme
- Gehäusetechnik
- Zubehör
- Kompaktes Design bei feldkonfektionierbaren Varianten
- Große Vielfalt an Gerätesteckverbindern
- Serie M12x1 mit Bajonett Schnellverriegelung



CONEC Hybrid Steckverbinder



- Baugrößen: B12, B17, B23, B40
- Steckverbinder umspritzt
- Steckverbinder konfektionierbar
- Einbauflansche

BENEFITS

- Sichere und schnelle Bajonettverriegelung
- Power & Daten in einem Steckverbinder
- Unterschiedliche Baugrößen für verschiedene Leistungsklassen von Antrieben



Steckverbinder für die Agrar-, Bau- und Kommunaltechnik



- AT/DT Steckverbinder
- ATM Steckverbinder
- Superseal Steckverbinder
- ISOBUS Steckverbinder
- Verteilersystem Typ S, M, L
- M12x1 Steckverbinder mit farbigen Kunststoffüberwurfelementen
- CPC Steckverbinder
- HDSCS Steckverbinder
- Schutzklasse IP67/IP69K
- Integrierte LED Anzeige und Überspannungsschutz (DT)
- Modulares Verteilersystem für nahezu jede Anforderung

BENEFITS



D-SUB Steckverbinder



BENEFITS

- D-SUB
- D-SUB High Density
- D-SUB Combination
- D-SUB Filter
- D-SUB Filter Combination
- D-SUB Hauben & Zubehör
- D-SUB CONEC SnapLock
- Verarbeitungswerkzeuge
- Gedrehte Kontakte
- Schnellverschluss Variante (CONEC SnapLock Serie)
- Große Variantenvielfalt



IP67 D-SUB Steckverbinder



- IP67 D-SUB
- IP67 D-SUB High Density
- IP67 D-SUB CONEC Solid Body
- IP67 D-SUB CONEC SlimCon
- IP67 Combination D-SUB
- IP67 Filter D-SUB
- IP67 Hauben & Zubehör
- Verarbeitungswerkzeuge
- Kleinster IP67 D-SUB Steckverbinder (CONEC SlimCon)
- Robustes einteiliges Zinkdruckgussgehäuse (Serien Solid Body CONEC SlimCon)
- Kompakte platzsparende IP67 D-SUB Hauben



IP67 RJ45 / USB / Mini USB / Fiber Optic / Power Bajonett



BENEFITS

- RJ45
- IP67 RJ45
- IP67 USB / Mini USB
- IP67 Fiber Optic LC Duplex
- IP67 Power Bajonett
- Fiber Optic Adapter
- Zubehör
- Sichere und schnelle Bajonettverriegelung
- 1 Gehäuse 3 verschiedene Steckverbinder (RJ45, USB, LC Duplex)



Leiterplattensteckverbinder



BENEFITS

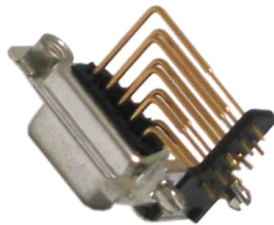
- AdvancedTCA
- MicroTCA
- CompactPCI
- DIN EN 60603-2
- Combination DIN EN 60603-2
- PC104 / PC104plus
- DIN 41617
- DIN 41651
- Verarbeitungswerkzeuge
- Einziger Hersteller von DIN 41617 Steckverbindern
- Schnelle Umsetzung von kundenspezifischen Anforderungen verschiedener Kontaktpositionen



Entwicklung und Produktion von Sonderlösungen



Die-Cast Gehäuse
Schirmanbindung mit
Crimp-Flansch am
Gehäuse



Platzsparende D-SUB
Lösung im Gehäuse
(Messgerät)

Kundenspezifisches
Busverteilersystem



Inflight Entertainment System



Kupplung M12x1 lange Verschraubung



Referenzen



Herzlichen Dank für Ihre Aufmerksamkeit!



ERFOLG

Auch mit vielen kleinen Flügelschlägen
lässt sich Großes erreichen.

Autor unbekannt

